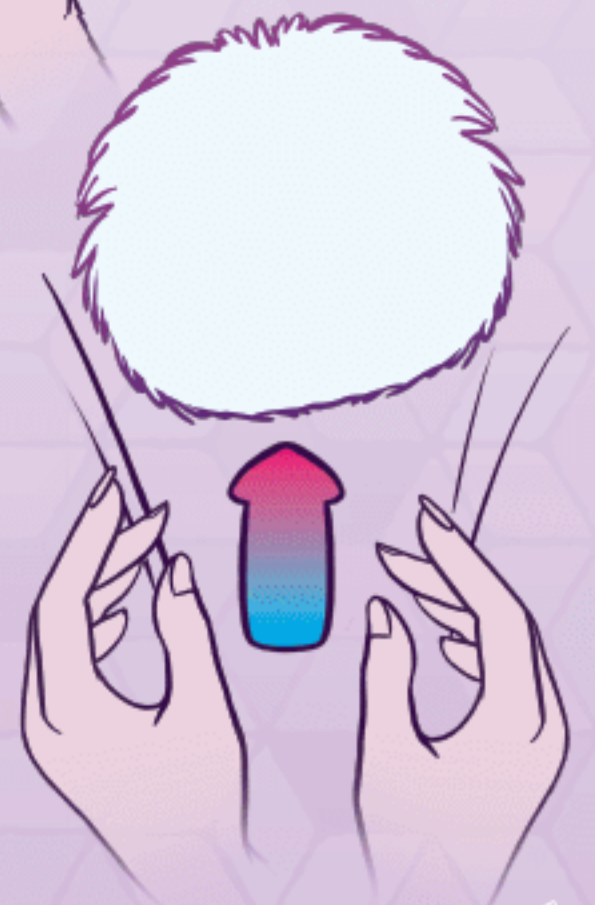
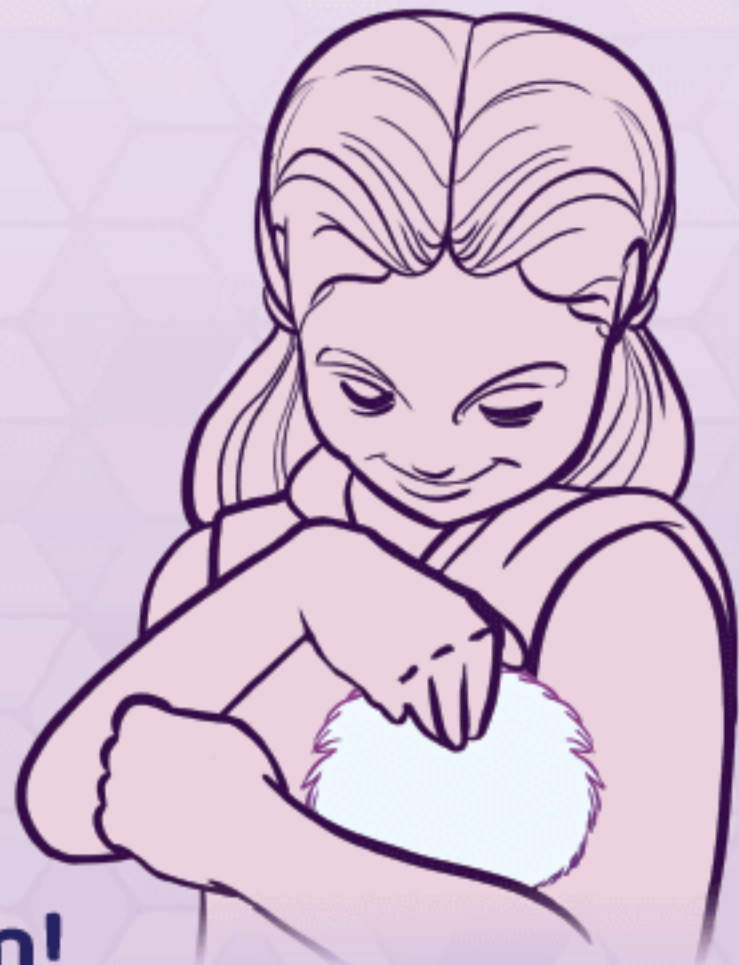


WHAT THE FLUFF?

Quick Start Guide

- 1** Play with your Fluff to earn their trust.
- 2** Pet, shake, and toss them!
- 3** When their ears pop out, that is the first sign they are starting to trust you!
- 4** Keep playing with them! When their eyes peek out, they are close to fully trusting you!
- 5** Once they trust you, you'll hear music and your What The Fluff™ will transform from Fluff to Pet!



WAYS TO PLAY

ACTION	REACTION	Fluff or Pet Mode
Pet head with long strokes	They purr and coo	
Tickle head with quick touches	They giggle & wiggle	
Give them a shake	They get dizzy or sick	
Toss in air	They get excited, or scared if tossed too high	
Turn upside down, wait for ears to close, then place on head	They do a somersault	
Tilt side to side three times, (ears will open), tap on their forehead	They squeak your pattern back	
If scared	Pet head to calm	
If cold & shivering	Cuddle & pet head to warm up	
Tilt forward to feed	They munch, might get gassy	
If gassy	Pet head to burp or turn upside down to fart	
If hiccupping	Scare away hiccups by banging on table beside them	
Tilt side to side four times	Enter music mode, they dance	
While in music mode, pet head	Will stop dancing and start to sing	
Turn upside down	Exit music mode	






⚠️ WARNING: CHOKING HAZARD – Small parts. Not suitable for children under three years.

Patent information: patents.spinmaster.com.
TM & ©2022 Spin Master Ltd. All rights reserved.



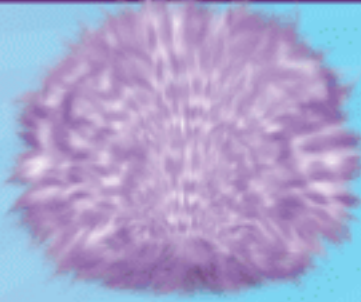
WHAT THE FLUFF?

Guide de démarrage rapide

-  **1** Joue avec tes Fluff pour gagner leur confiance.
-  **2** Cajole-les, berce-les et lance-les !
-  **3** Quand leurs oreilles apparaissent, c'est qu'il commence à avoir confiance en toi !
-  **4** Continue de jouer avec eux ! Quand tu peux voir leurs yeux, c'est que tu as vraiment gagné leur confiance !
-  **5** Une fois qu'ils seront apprivoisés, tu entendras de la musique et tes **What The Fluff™** se transformeront en animaux !



MODES DE JEU

ACTION	RÉACTION	Modes boule de poils ou animal
Longues caresses sur la tête	Il ronronne et roucoule	  Boule de poils Animal
Brèves chatouilles sur la tête	Il rigole et se tortille	
Secouer	Il commence à avoir le vertige ou devient malade	
Jeter en l'air	Il est excité ou effrayé si tu le jettes trop haut	
Retourner, attendre que les oreilles se ferment, puis placer sur la tête	Il fait un saut périlleux	
Inclinez d'un côté à l'autre à trois reprises (les oreilles s'ouvrent), tapotez sur le front	Il couine sur le même rythme	 Boule de poils
S'il a peur	Caresser sa tête pour le calmer	
S'il a froid et frissonne	Lui faire un câlin et caresser sa tête pour le réchauffer	 Animal
Incliner vers l'avant pour le nourrir	Il grignote et peut être ballonné	
S'il est ballonné	Caresser sa tête pour qu'il vomisse ou le retourner pour qu'il pète	
S'il a le hoquet	Faire disparaître le hoquet en frappant sur la table à côté de lui	
Pencher d'un côté à l'autre quatre fois	Accéder au mode musique, il danse	
Lorsqu'il est en mode musique, caresser sa tête	Il arrête de danser et commence à chanter	
Le retourner	Quitter le mode musique	

Information sur les brevets : patents.spinmaster.com. TM & ©2022 Spin Master Ltd. Tous droits réservés.

⚠ ATTENTION ! DANGER D'ÉTOUFFEMENT – Contient de petits éléments. Ne convient pas aux enfants de moins de trois ans.
⚠ ADVERTENCIA: PELIGRO DE ASFIXIA – Contiene piezas pequeñas. No conviene para niños menores de tres años.

